



BARANYA MEGYEI KORMÁNYHIVATAL

Ügyiratszám: BAH/678/2016

Ügyintéző: Bognár Zoltán

Telefon: 72/795-001

Tárgy: ajánlás a 02 5005 50 406 kódszámú vadászterület határára

Melléklet: 1:50 000 méretarányú térkép, áttekintő térkép

A J Á N L Á S

A Baranya Megyei Kormányhivatal hivatalból ajánlást tesz közzé hirdetményi úton a 02 5005 50 406 kódszámú vadászterület határára, a 2017.03.01-től- 2037.02.28-ig tartó üzemtervi ciklusra az alábbiak szerint:

A térképmellékleten jelölt vadászterület szöveges határleírása a következő:

A Baranya-Tolna megyehatár és a Jágónak 089 hrsz. földút találkozási pontjától, mint kiinduló ponttól, a földúton keletre vissza a Baranya-Tolna megyehatárra. A megyehatáron északra, majd tovább rajta a Vásárosdombó 0143 hrsz. Sarádi víztározó déli partján, majd a Vásárosdombó 0145 hrsz. árkon északkeletre, majd a megyehatárt déli irányba elhagyva a Vásárosdombó 0149 hrsz. úton a Vásárosdombó 05/12 hrsz. erdő, 06/2 hrsz. mocsár északi szélén keletre a megyehatárig. A megyehatáron keletre a Kaposszekcső 0176 hrsz. Baranya-csatornáig, azon északkeleti irányba majd a Csikóstóttós 0121 hrsz. úton keletre, a Csikóstóttós 0115 hrsz. vasútig, innen tovább a Gerényes 099 hrsz. vasút keletre, délkeletre a Gerényes Gerényes 0103/1 hrsz erdő délkeleti sarkáig, majd a déli oldalán nyugatra a Gerényes 0113 hrsz-ú útig, az úton délre, majd az Ág 017 hrsz-ú ingatlan keleti határán. Tovább Ág 019/2 hrsz-ú út, tovább északra Ág 025 hrsz-ú út, Alsómocsolád 080 hrsz-ú út, majd Alsómocsolád 081/4 hrsz, Alsómocsolád 083 hrsz., utakon át Mágocs-Alsómocsolád vasútállomás déli végén lévő ájtjáróig. Ág 046 hrsz-ú vasút nyomvonala, majd Ág 032/2, 032/1, 030, 0126, 0124, Kisvaszar 028 hrsz-ú utakon nyugati, majd déli irányba. Tovább Kisvaszar belterületén 94, 99, 116/1, 133, 168, 169 hrsz-ú utak. Tovább Kisvaszar 0176, 175 hrsz-ú út, majd Kisvaszar 0182 hrsz-ú erdőn átvezető út, majd Kisvaszar 0181/7 hrsz-ú szántó északi széle, tovább Tékes 050 hrsz-ú út, majd Tékes 051/3, 052/1, 053 hrsz-ú ingatlanokat átszelő út, majd déli irányba Tékes 056/2 hrsz-ú út Liget község határig. Tovább Liget 046, 039, 038 hrsz-ú utak, majd Liget belterületén átvezető főút. Tovább Liget 013 hrsz-ú közút (65182 sz.). Tovább Magyarszék 0170, 0174 hrsz-ú utak, Mecsekpölöske 065 hrsz-ú közút (6542 sz.), Mecsekpölöske belterületén át, azt déli irányba a határvonal Mecsekpölöske 047,042 hrsz-ú utakon hagyja el. Az úton délre, majd 041/2 hrsz-ú gyeperészaki határvonala, Mecsekpölöske község víztárolójának nyugati partvonal, Mecsekpölöske 039, Komló 021, 1520/1, 0627/23 hrsz-ú árok, majd nyugatra, a Komló 6040/1 hrsz-ú közút (65183 sz.) a 66-os sz. főút sikondai elágazásáig. A 66-os sz. főút sikondai elágazásától É-ra a Magyarszék 080/3 hrsz-ú útig, ezen nyugatra végig haladva tovább Magyarszék 094/2, 097 hrsz-ú út, majd Magyarhertelend 0109 hrsz-ú út. Tovább déli irányban a Magyarhertelend 0118 hrsz-ú út az Orfű 0303 hrsz-ú erdő délkeleti sarkáig, innen nyugatra haladva az Orfű 0321 hrsz-ú erdő északi oldala, Orfű 0320 hrsz északi határvonala, az Orfű 0319 hrsz úttal való találkozásig, majd az Orfű 0300 hrsz-ú úton Bános belterületén keresztül Orfűre vezető Orfű 0317 hrsz-ú, 06 hrsz-ú műúton a belterületen át a Tovább Orfű 707, 724, 726 számú belterületi utakon, a Széchenyi téri körforgalomig. Innen délre a Kossuth Lajos utcán a 6608 sz. közúton (Orfű 0119 hrsz.) a Pécs-Abaligeti útelágazásig a Orfű 0119 hrsz-ú út. A Pécs-Abaliget útelágazástól a Orfű 0108 hrsz-ú út

Földművelésügyi és Erdőgazdálkodási Főosztály

Földművelésügyi Osztály

7623 Pécs, Lázár Vilmos u. 12. ☎ 7602 Pf.: 274.

☎ +36-72 795-009 ☎ +36-72 522-041 ✉ foldmuvelesugy@baranya.gov.hu Honlap: www.bamkh.hu

Abaliget közigazgatási határáig. Abaliget 047 hrsz-ú út, majd Abaliget 157/1, 486, 491 belterületi átvezető út a út Abaliget 0184/2 hrsz-ú 6604 sz. főút, Abaliget 0148 hrsz-ú 6601 sz. közút. Hetvehely 022 hrsz-ú 6601 sz. közút, majd belterületi út a Hetvehely belterület központig. Hetvehely központjából a 0156 hrsz-ú és a 0162 hrsz-ú földutak északra. Tovább Szentkatalin 074 hrsz-ú út, 079 hrsz-ú út a 090 hrsz északnyugati sarkáig. Innen a 087/4 hrsz déli határvonalán keletre, majd a Szentkatalin 088 hrsz erdő déli határvonalán keletre, majd a hrsz. keleti határán északra Szentkatalin 0108 hrsz-ú úttal való találkozásig, innen az út kelet-északkeleti irányba, majd tovább Szentkatalin 0121, 0124 hrsz.-ú Kishajmás 098 hrsz-ú úton, majd a Kishajmás-Mindszentgodisa község határon északkeletre, a Kishajmás 0202 hrsz-ú útig, itt tovább a 0202, 0214 hrsz-ú út a Kishajmás 0222 vasútig. Tovább a vasút, majd a Kishajmás 0225 hrsz-ú út. Tovább Kishajmás 0229 hrsz-ú úton észak felé, majd Mindszentgodisa 0245 hrsz-ú út. Tovább Mindszentgodisa 0243 hrsz, majd Bodolyabér 071 hrsz, Oroszló 09/3 hrsz-okon haladunk délkeleti irányba a vasút nyomvonalán. Bodolyabér 052/1, majd Bodolyabér 51/3 hrsz erdő déli oldalán haladva elérjük a Bodolyabér 049/1 hrsz utat, azon délkeleti irányba haladva a Bodolyabér 040 hrsz nyugati oldalán északra haladva elérve a Bodolyabér 041/2 hrsz-ú szántót, amelynek a déli , majd nyugati oldalán folytatódik a határ egészen a Bodolyabér 043 hrsz közútig. Azon keleti irányba haladunk, tovább Magyarhertelend 046 hrsz-ú közúton (66-os számú főközlekedési út) Magyarhertelend 048 hrsz-ú úttal való találkozásig. Ezen az úton északra, majd folytatva Liget 0102 hrsz közúton egészen a Liget 069 hrsz árokkal való kereszteződésig, onnan Varga 066 hrsz közúton haladunk északi irányba a Varga 067 hrsz-al való találkozásig. Ott keleti irányba halad tovább Liget 097 hrsz-ú úton. Az utat a Varga 062 hrsz erdő délkeleti szélénél hagyja el, majd a Liget 096 hrsz ingatlan nyugati határvonalán folytatódik a Varga 060 hrsz erdővel történő találkozásig. A határ a Varga 060 erdő nyugati határán halad északi irányba egészen Varga-Liget község határig. Tovább északi irányba a község határ egészen a Varga 059 hrsz-ú útig, azon nyugatra. Tovább, a Varga 058/5 hrsz erdősávot egyenesen északi irányba átszelve folytatódik a határ a Varga 057 hrsz-ú erdő délnyugati sarkáig. Onnan a határ Varga 057 hrsz erdő nyugati széle, majd Varga 055/4 hrsz-ú gyeperdő nyugati oldala, majd a Varga 055/2 hrsz-ú szántó déli, majd nyugati oldala, valamint a Varga 055/1 hrsz-ú gyeperdő nyugati oldala egészen a Varga 048 hrsz-ú úttal történő találkozásig. Keletre fordulunk az előző úton, majd a Varga 036 hrsz-ú úton, majd a Varga 027 hrsz-ú úton, tovább északkeletre fordulunk Varga 025 hrsz-ú árkon a Varga 022/1 hrsz-ú gyeperdő északkeleti csücskéig. Ott a határ északnyugatra fordul, a hrsz a keleti oldalán halad, majd folytatódik a Varga 020/14 hrsz szántó keleti oldalán annak északi sarkáig. Onnan a határ déli irányba fordul, a Varga 014/2, 014/1 hrsz erdő keleti, déli, majd nyugati határán folytatódik a Varga 010 hrsz-ú útig. Ezen északi irányba halad, egészen a Varga 013 hrsz-ú közúttal való találkozásig. Tovább a Tarrós 055 hrsz erdő déli, majd keleti oldalán haladunk, amely folytatódik a Tarrós 054/1 hrsz erdő keleti oldalán egészen a Tarrós 053/6 hrsz ingatlannal történő találkozásig. Ott a Tarrós 053/6 hrsz ingatlan déli széle keleti irányba egészen a Tarrós 041 hrsz útig. A határ ezen az úton halad északi irányba egészen a Tarrós 039 hrsz útig, onnan a közút északi irányba halad Tarrós belterületére. Tovább nyugatra Tarrós 02, Jágónak 06, Vásárosdombó 097, 0121 hrsz-ú utak a Vásárosdombó 0125 hrsz-ú 611. számú közútig. Tovább északra Vásárosdombó 0129, 0130/4 hrsz-ú út, majd északra a megyehatáron a Jágónak 089 hrsz-ú útig, a kiindulópontig.

A vadászterület becsült mérete: 14024 ha

Az ajánlással érintett vadászterület a következő tájegységen belüli vadászterületekkel szomszédos: 02 5006 50 406, 02 5011 50 406, 02 5018 50 406, 02 5012 50 406, 02 5013 50 406, 02 5008 50 406, 02 5021 50 406

Földművelésügyi és Erdőgazdálkodási Főosztály
Földművelésügyi Osztály
7623 Pécs, Lázár Vilmos u. 12. ☎ 7602 Pf.: 274.

☎ +36-72 795-009 ☎ +36-72 522-041 ✉ folmuvelesugy@baranya.gov.hu Honlap: www.bamkh.hu

Az **1996. évi LV. törvény (Vtv.) 11/A. § (4)** alapján, a vadászati hatóság az ajánlást a hirdetőtábláján, és elektronikus tájékoztatásra szolgáló honlapján legalább harminc napra hirdetmény formájában közzéteszi. A vadászati hatóság kezdeményezi minden érintett település önkormányzatának hirdetőtábláján, illetve elektronikus tájékoztatásra szolgáló honlapján a hirdetmény formájában való közzétételt, amelyet az önkormányzat tájékoztató jelleggel legalább harminc napra közzétesz.

A Vtv 11/A. § (5) bekezdése alapján az ajánlással érintett vadászterület földtulajdonosa az ajánlásra

a) a vadászterület határaival kapcsolatos módosító javaslatot, illetve

b) új vadászterület kialakítását célzó javaslatot [az a) és b) pont a továbbiakban együtt: **módosító javaslat**]

nyújthat be a vadászati hatósághoz a hatályos vadgazdálkodási üzemtervi ciklus utolsó vadászati évének május 15. napjáig.

- A földtulajdonos a módosító javaslatot **egyedül, vagy más földtulajdonossal együtt** is benyújthatja.
- A módosító javaslatot a 8. §-ban és a 19. § (2) bekezdésében meghatározott feltételek figyelembevételével lehet benyújtani, azzal, hogy **legalább háromszáz hektár, egybefüggő, vadászterületnek minősülő területre** vonatkozhat, amely terület legfeljebb egyharmada más, nem a módosító javaslatot benyújtó földtulajdonos(ok) tulajdonában is lehet.
- Az e § előírásainak megfelelő módosító javaslat befogadásáról a vadászati hatóság 10 napon belül végzéssel dönt. A **vadászati hatóság** módosító javaslat befogadásáról szóló **döntésével szemben** jogorvoslati kérelemmel a vadászterület határát megállapító döntéssel szemben benyújtott **fellebbezéssel** lehet élni.
- Ha a vadászati hatóság ajánlásában szereplő vadászterület határára nem érkezik érvényes módosító javaslat, a vadászati hatóság a vadászterület határának megállapítására vonatkozó szabályok szerint hivatalból megállapítja a vadászterület határát.

A 79/2004. (V. 4.) FVM rendelet (Vhr.) 7. § (1) bekezdése alapján a Vtv. 11/A. § (5) bekezdésében meghatározott módosító javaslatot ahhoz a vadászati hatósághoz kell benyújtani, amelyik az ajánlást tette.

- Ha a módosító javaslatot benyújtó tulajdonos nem személyesen tesz jognyilatkozatot, képviselétéről a Polgári Törvénykönyv képviseleti jogra vonatkozó rendelkezéseinek megfelelő és a Vhr. 15. számú mellékletben meghatározott adattartalommal kiállított írásbeli meghatalmazás útján gondoskodhat.
- A meghatalmazás a 9. § (3) bekezdésében meghatározott, a tulajdonjog igazolására elfogadható dokumentumok valamelyikével együtt érvényes.
- Állami tulajdonú földterület esetén a vadászati joggal kapcsolatos eljárásokban meghatalmazásnak minősül a vagyonkezelési szerződésbe foglalt, vadászati joggal összefüggő képviseletre vonatkozó meghatalmazás, amely a meghatalmazott által bemutatott, a képviselettel érintett állami földterületek listájával együtt érvényes.
- A módosító javaslattal érintett ingatlan esetében, ha az ingatlanak több tulajdonosa van, érvényes jognyilatkozatot csak egy személy tehet. A tulajdonostársak képviseletükről tulajdoni hányaduk arányában számított szótöbbséggel határoznak.
- (6) Ha a földtulajdonos más földtulajdonossal együtt nyújt be módosító javaslatot a vadászati hatósághoz, a módosító javaslatban meg kell nevezni a módosító javaslat kapcsolattartóját (a továbbiakban: meghatalmazott kapcsolattartó).

Földművelésügyi és Erdőgazdálkodási Főosztály

Földművelésügyi Osztály

7623 Pécs, Lázár Vilmos u. 12. ☎ 7602 Pf.: 274.

☎ +36-72 795-009 ☎ +36-72 522-041 ✉ folmuvelesugy@baranya.gov.hu Honlap: www.bamkh.hu

A vadászati hatósághoz benyújtott módosító javaslatnak tartalmaznia kell:

- a) a módosító javaslatot benyújtó személy vagy a meghatalmazott kapcsolattartó teljes bizonyító erejű magánokiratba foglalt nyilatkozatát arra vonatkozóan, hogy a módosító javaslat **melyik ajánlásban szereplő** – kódszámokkal megjelölt – **vadászterületeket érinti**;
- b) a módosító **javaslattal érintett földterület határleírását**;
- c) a módosító javaslattal érintett földterület **legalább 1:25000 méretarányú** topográfiai térképi megjelenítését, feltüntetve az ajánlással érintett vadászterület **határvonalát**;
- d) a módosító javaslattal érintett földterületnek az ingatlanügyi hatóság által papíralapon vagy elektronikus adathordozón kiadott **helyrajzi számait és annak területi kiterjedését hektárban**, valamint a **földtulajdonosok nevét és tulajdoni hányadát**;
- e) a módosító javaslatot benyújtó személy vagy a meghatalmazott kapcsolattartó nyilatkozatát arról, hogy a tulajdonában, illetve a képviselt személyek tulajdonában lévő **földterület milyen százalékos arányban áll a módosító javaslattal érintett teljes földterülettel**;
- f) a módosító javaslatot benyújtó személy vagy a meghatalmazott **kapcsolattartó nevét és elérhetőségét**.

A módosító javaslat térképi megjelenítése és szöveges határleírása közötti eltérés esetén a szöveges határleírás tekintendő irányadónak.

Ha a vadászati hatóság ajánlásában szereplő vadászterület határára nem érkezik érvényes módosító javaslat, a vadászati hatóság a vadászterület határának megállapítására vonatkozó szabályok szerint hivatalból megállapítja a vadászterület határát.

A hirdetmény kifüggesztésének napja: 2016. március 31.

A hirdetmény levételének napja: 2016. május 02.

Az ajánlással szemben fellebbezésnek helye nincs.

Tájékoztatom, az ajánlással érintett vadászterület földtulajdonosait, hogy az ajánlással kapcsolatos iratokba a Baranya Megyei Kormányhivatal Földművelésügyi és Erdőgazdálkodási Főosztályánál (Pécs, Lázár Vilmos u. 12.) ügyfélfogadási időben (Hétfő: 8.00-16.00, Szerda 8.00-16.00, Péntek: 8.00-12.00) betekinthez.

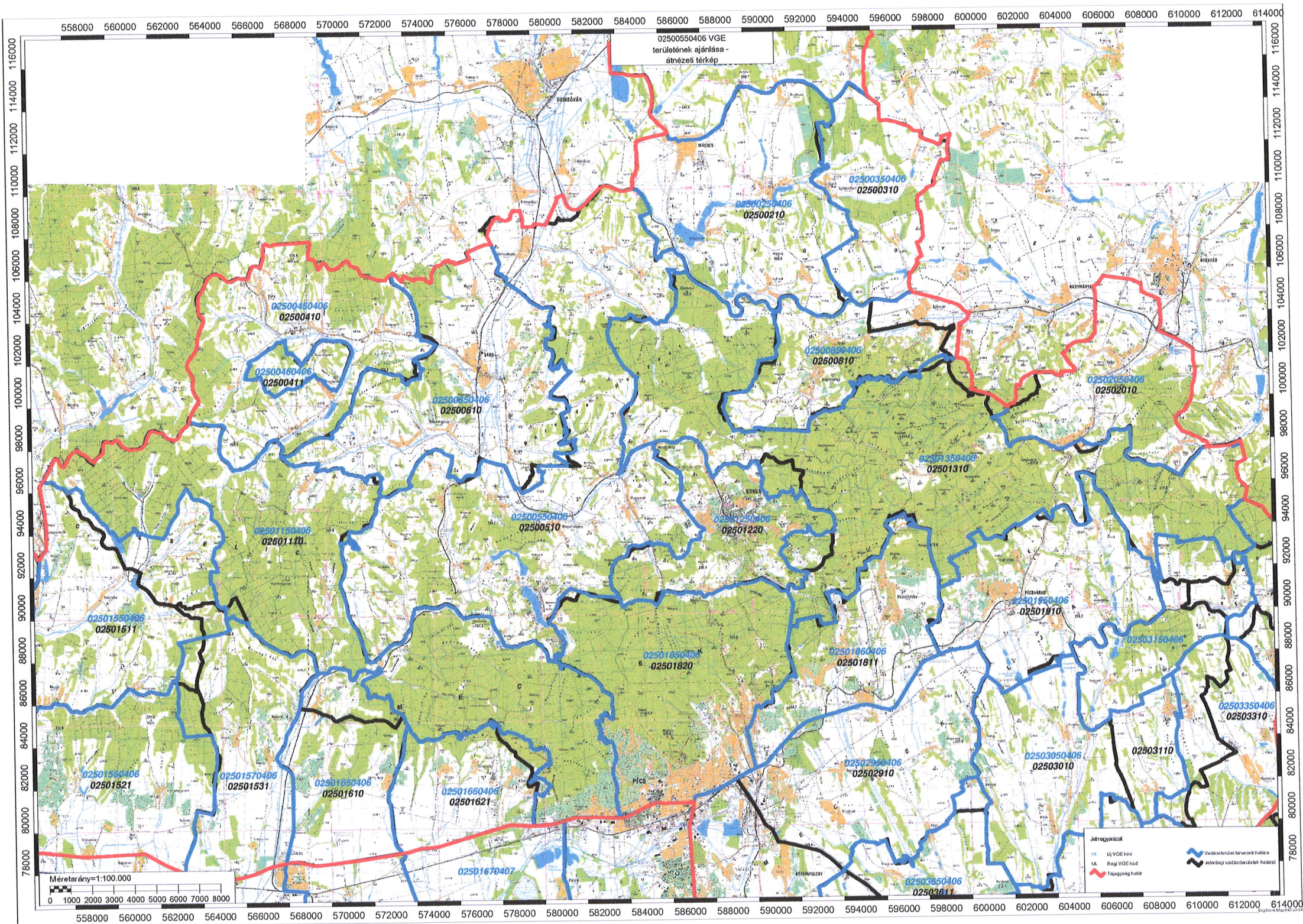
Pécs, 2016. március „31.”

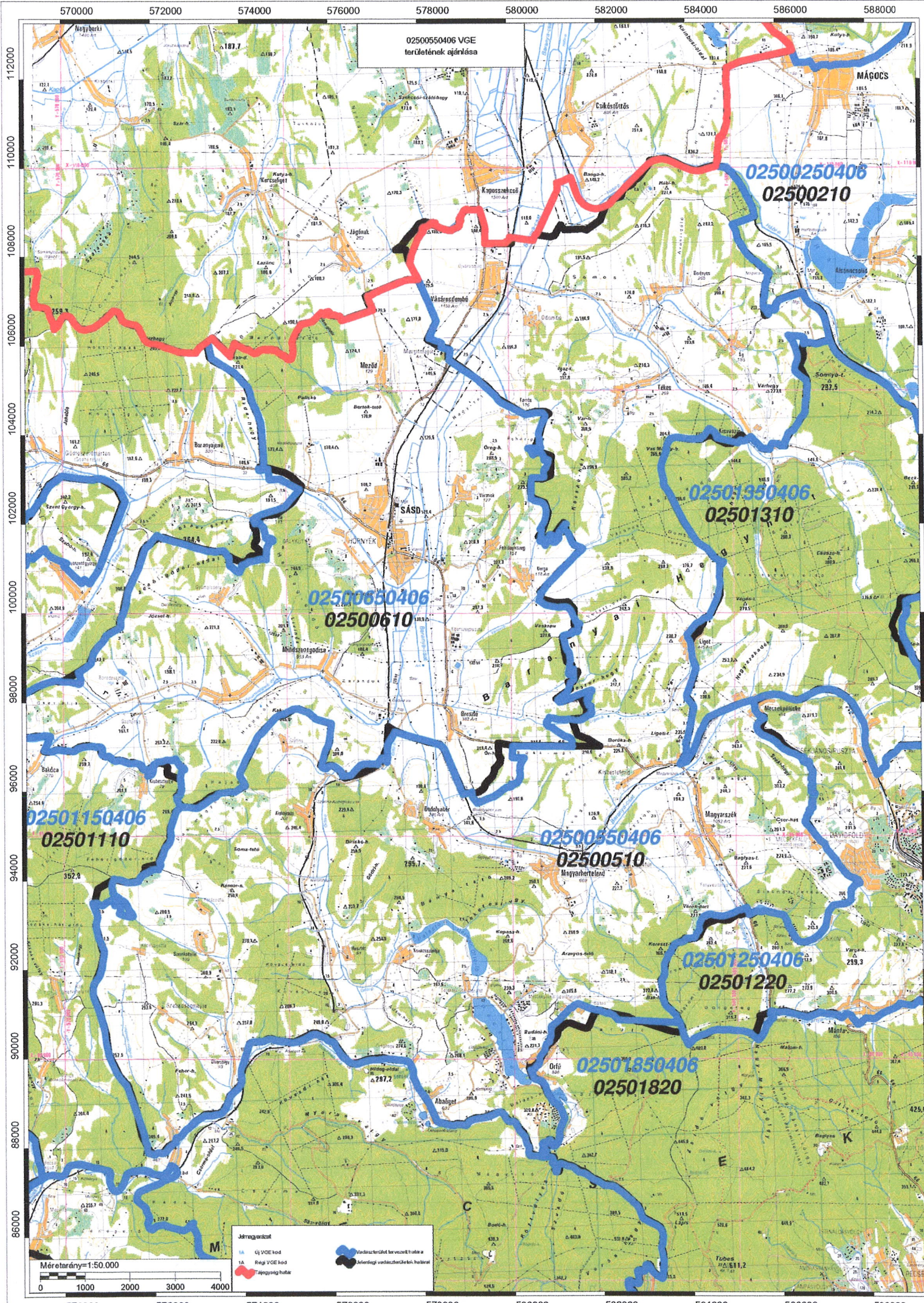


Dr. Horváth Zoltán
kormány megbízott

Földművelésügyi és Erdőgazdálkodási Főosztály
Földművelésügyi Osztály
7623 Pécs, Lázár Vilmos u. 12. ☎ 7602 Pf.: 274.

☎ +36-72 795-009 ☎ +36-72 522-041 ✉ foimuvelesusgy@baranya.gov.hu Honlap: www.bamkh.hu





02500550406 VGE
területének ajánlása

02500250406
02500210

02501350406
02501310

02500650406
02500610

02501150406
02501110

02500550406
02500510

02501250406
02501220

02501350406
02501820

Jelmagyarázat

- 02500550406 Új VGE kód
- 02500550406 Régi VGE kód
- 02500550406 Előzőleg határ
- 02500550406 Víztestterület bevezető trüszere
- 02500550406 Jellemző víztestterület határa

Méretarány = 1:50.000